



Лъчезар Лалев *ЛЛ* Арх./ПАБ/ПБЗ
Иван Тасев *ИТ* Констр.
ПЪЛНА ПРОЕКТАНТСКА СЛУЖБА
арх. ПЪЛНА ПРОЕКТАНТСКА СЛУЖБА
Получено: 10.08.2010 г.
Подпис: *ЛЛ*

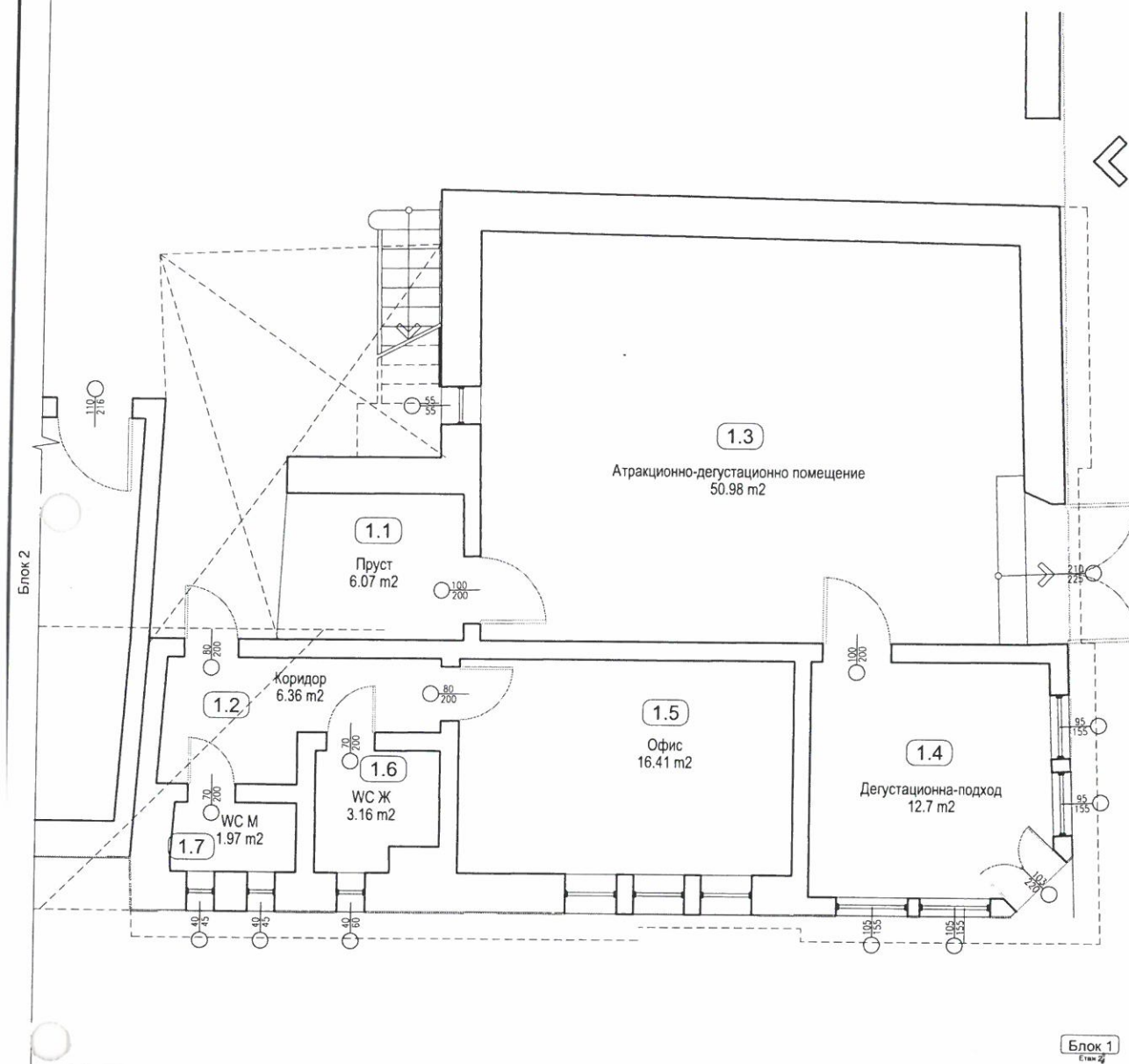
гр. Лясковец
кв. 97, УПИ VII

Ремонт на Музей на гурбетчийското градинарство

Архитектура
Техн. проект

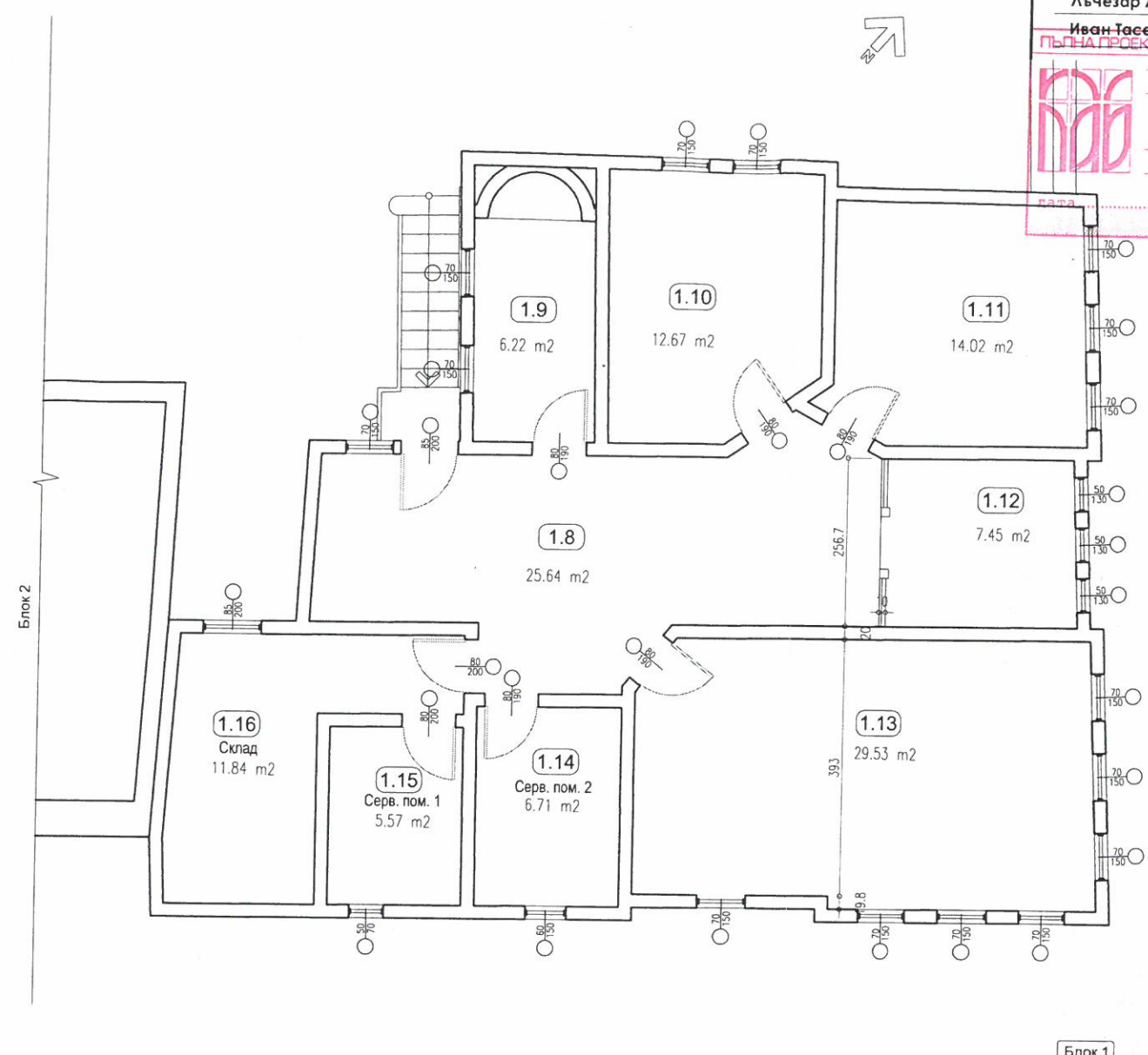
Ремонтни дейности Блок 1

Приеман пр.



Блок 1
Етап 2

№	Помещение	Състояние	Ремонтни работи
1.1	Пруст	стени - постна боя, увреждания от течове, настилка кам. плочи в добро състояние	очукване мазилка направа нова варова мазилка, шпакловка и постно боядисване стени
1.2	Коридор	стени - постна боя, увреждания от течове настилка - кам. плочи в добро състояние таван - дъсчена обшивка, увредена от влага	ремонт мазилка, шпакловка и постно боядисване стени почистване и обработка с консервиращ лак дъсчена обшивка
1.3	Атракционно - дегустационно	стени - северна, източна и западна фугиран кам. зид в много добро състояние, южна стена - постна боя, увредена от капиларна влага. настилка - кам. плочи в добро състояние таван - дъсчена обшивка в добро състояние	просичане на канал над цокъл южна стена, шприцване на хидрофобен материал направа цокъл с h=40 см от рязани кам. плочи направа мазилка канал, шпакловка и постно боядисване
1.4	Дегустационно подход	стени - постна боя със следи от течове настилка - дюшеме деформирано таван - дъсчена обшивка в добро състояние	изстъргване постна боя, шпакловка и постно боядисване стени ремонт дюшеме
1.5	Офис	стени - постна боя със следи от течове настилка - в добро състояние таван - дъсчена обшивка в добро състояние	изстъргване постна боя, шпакловка и постно боядисване стени
1.6, 1.7	WC	стени - фаянсова облицовка, постна боя със следи от течове над фаянс настилка - в добро състояние таван - дъсчена обшивка увредена от влага	ремонт мазилка, шпакловка и постно боядисване стени почистване и обработка с консервиращ лак дъсчена обшивка



Блок 1
Етап 2

№	Помещение	Състояние	Ремонтни работи
1.8, 1.9, 1.10 1.11, 1.12 1.13	Експозиционни стаи	стени - постна боя, таван - дъсчена обшивка, под - дюшеме в много добро състояние	не се извършват ремонтни работи
1.15, 1.16	Сервизни помещения	стени - постна боя, таван - дъсчена обшивка, под - дюшеме в много добро състояние	не се извършват ремонтни работи
1.16	Склад	стени - постна боя в добро състояние под - дюшеме в добро състояние таван - фазер деформиран, следи от течове	направа обшивка таван с водоустойчиви пресовани дървесни плоскости