

ТЕХНОЛОГИЧНА ПОСЛЕДОВАТЕЛНОСТ НА СМР - КОЛИЧЕСТВА

№	ВИД	МЯРКА	КОЛИЧЕСТВО
1	ПОЧИСТВАНЕ ДЕРЕТО ОКОЛО ВОДОСТОКА	М2	480.00
2	ИЗГРАЖДАНЕ ВРЕМЕНЕН ОТВОДНИТЕЛЕН БЕНТ	М3	60.00
3	ВОДОЧЕРПЕНЕ - ОТВОДНЯВАНЕ ОБЕКТА 5л/сек	ЧД	20.00
4	ДЕМОНТАЖ СЪЩЕСТВУВАЩИ КРИЛА - КАМ. ЗИД	М3	18.00
5	МАШИНЕН ИЗКОП ФУНДАМЕНТИ, УСТОИ И КРИЛА	М3	150.00
6	ИЗКОП РЪЧЕН ФУНДАМЕНТИ, УСТОИ И КРИЛА	М3	30.00
7	НАТОВАРВАНЕ НА КАМИОН И ПРЕВОЗ ЗЕМНИ МАСИ НА 5КМ	М3	230.00
8	ПОДЛОЖКА ФУНДАМЕНТИ - БАЛАСТРА - 20см	М3	12.00
9	ПОДЛОЖКА БЕТОН В20 - ФУНДАМЕНТИ И КРИЛА - 10см	М3	6.00
10	МОНТАЖ АРМАТУРА ФУНДАМЕНТИ И КРИЛА	КГ	2300.00
11	КОФРАЖ ФУНДАМЕНТИ	М2	24.00
12	ДОСТАВКА И ПОЛАГАНЕ БЕТОН В20 ФУНДАМЕНТИ	М3	42.00
13	КОФРАЖ УСТОИ И КРИЛА	М2	95.00
14	ДОСТАВКА И ПОЛАГАНЕ БЕТОН В20 УСТОИ И КРИЛА		
15	ДЕМОНТАЖ СЪЩЕСТВУВАЩА МОСТОВА КОНСТРУКЦИЯ: ТРОШЕН КАМЪК, СТОМАНОБЕТОНОВА ПЛОЧА, РЕЛСИ	М3	10.00
16	СТОМАНОБЕТОНОВИ ПШОЯСИ ПО СЪЛБОВЕ / КОФРАЖ И АРМ., БЕТОН В20 - 70/30/	М	8.00
17	СТОМАНОБЕТОНОВИ ПШОЯСИ ПО СЪЛБОВЕ / КОФРАЖ И АРМ., БЕТОН В20 - 60/30/	М	18.00
18	БЕТОНОВА ОБЛИЦОВКА - РАДИЕ 20см	М3	6.00
19	БАЛАСТРА УПЛЪТНЕНА РАДИЕ 20см	М3	6.00
20	ДОСТАВКА И МОНТАЖ МОСТОВИ ПЛОЧИ 100/460/32 - III	БР	6.00
21	ЗАМОНОЛИТКА ЦИМЕНТОВ РАЗТВОР - ПОЯС	М3	2.00
22	ХИДРОИЗОЛАЦИЯ	М2	55.00
23	АРМИРАНА БЕТОНОВА НАСТИЛКА 20см	М2	55.00
24	КОНТАКТНИ ПОЯСИ 30/50 - ПЪТ	М	12.00
25	ЧЕЛНА ГРЕДА 40/110/950 - СТОМАНОБЕТ. В20	БР	2.00
26	СТОМАНОЕН ПАРАПЕТ	КГ	600.00
27	ЕДРОЛОМЕН КАМЪК	М3	10.00
28	ОТКОСИ ВТОК, ОТТОК НАПРАВА	М2	480.00
29	ПРЕВОЗ БАГЕР 2х12	КМ	48.00

КАМАРА НА ИНЖЕНЕРИТЕ В ИНВЕСТИЦИОННОТО ПРОЕКТИРАНЕ

Регистрационен № 0088

ИНЖ. АНАСТАСИЯ ИВАНОВА ЛУЧЕВА

2012

ТЕХНИЧЕСКИ КОНТРОЛ - ЧАСТ КОНСТРУКТИВНА

ОСНОВЕН РЕМОНТ И УДЪЛЖАВАНЕ ВОДОСТОК № 39-486

Б = 420м

Н = 260м

Л = 70.20

КАМАРА НА ИНЖЕНЕРИТЕ В ИНВЕСТИЦИОННОТО ПРОЕКТИРАНЕ

Регистрационен № 0320

ИНЖ. РАДКА ПЕТРОВА ПАНАЙОТОВА ДЕЧЕВА

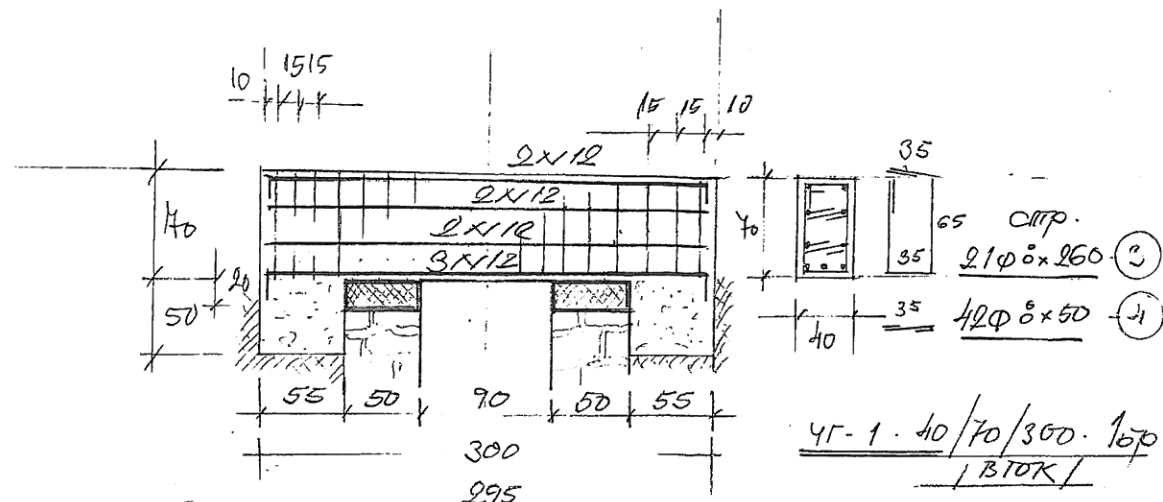
2012

ПЪЛНА ПРОЕКТАНТСКА ПРАВОСПОСОБНОСТ

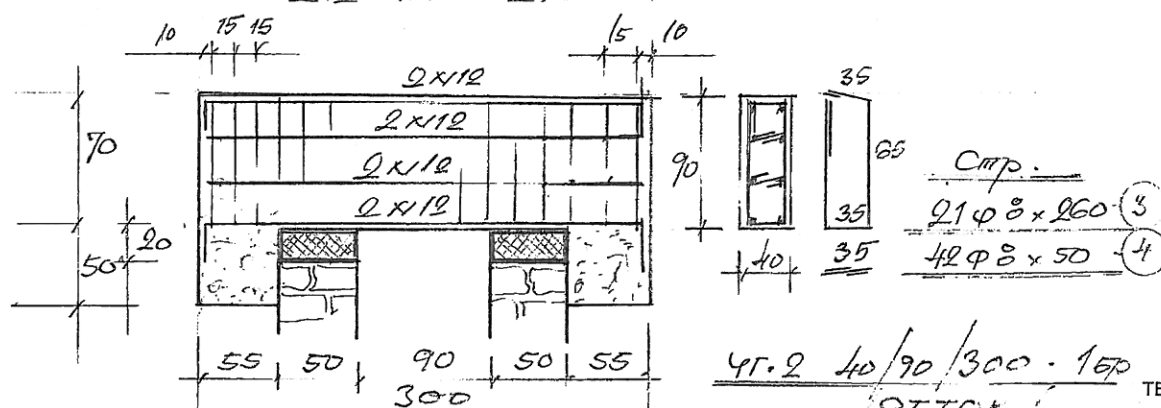
ВОДОСТОК В = 420м Н = 260м Л = 70.20

РЕМОНТ - УДЪЛЖАВАНЕ И РАЗШИРЯВАНЕ ПОЛНОТО ЛЕНО ПР 3.60м КА 600м.

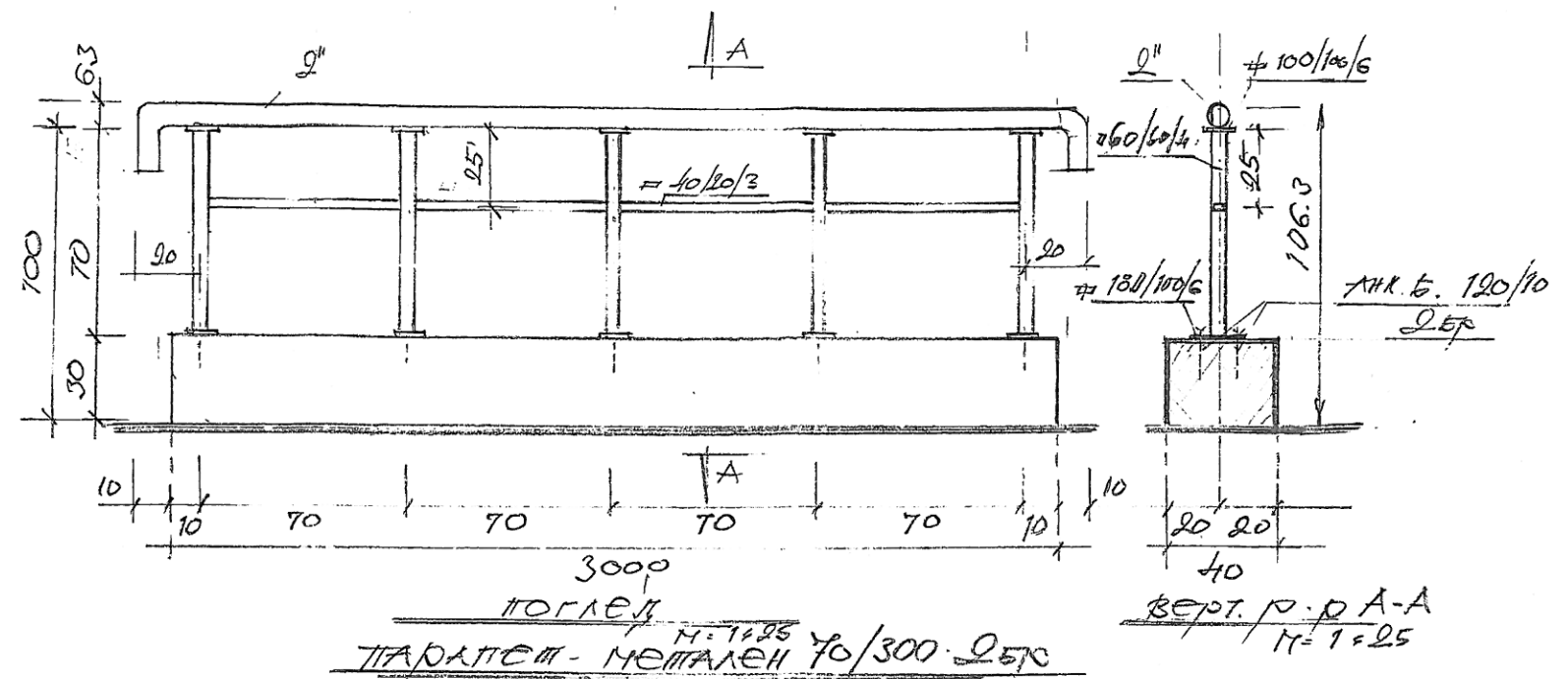
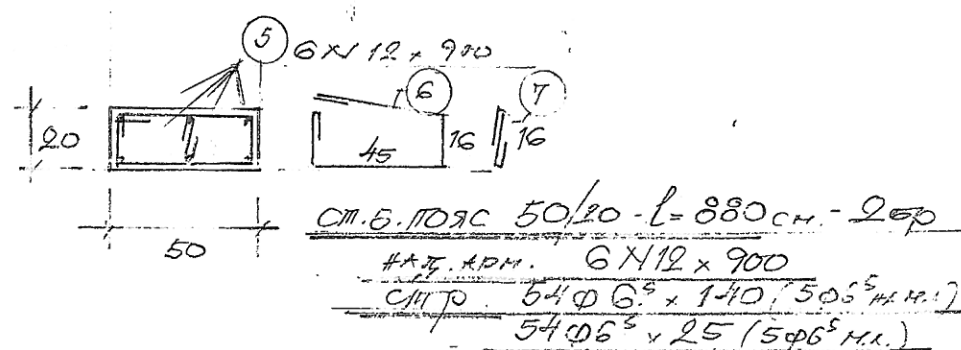
- ИЗКОПЧАНЕ НА НОВИ КРИЛА
- ЗАКАЛЯВАНЕ РАДЧЕТО
- ОБЕЗОПАСЯВАНЕ - ПАРАПЕТ



1-15 2+3=5x12x325
295
2+2=4x12x295



1-15 2+2=4x12x295
295
2+2=4x12x295



СПЕЦИФИКАЦИЯ - МЕТАЛИ ПАРАПЕТ

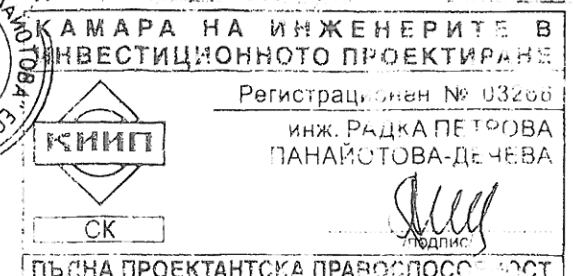
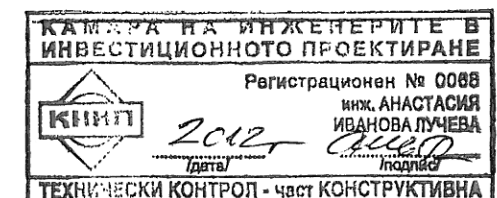
№	Вид	М-КА	КОЛ.	КГ
1	ОП. ПЛАНКА 180/100/6 - 2x5	БР	70	9.40
2	ОП. ПЛАНКА 100/100/6 - 2x5	БР	70	5.40
3	ПР. ПР. 60/60/4 - 2x5x1	Н	70	73.0
4	ПР. ПР. 40/20/3 - 2x4x0.4	Н	5.6	25.0
5	ПР. БЕЗШ 2" (Р8-ДУ6АДУ6) 2x35	Н	40	35.0
6	АНКЕРНИ 50.17. Ф 10-120мм 2x5x2	БР	20	-
Σ КГ.				148.40

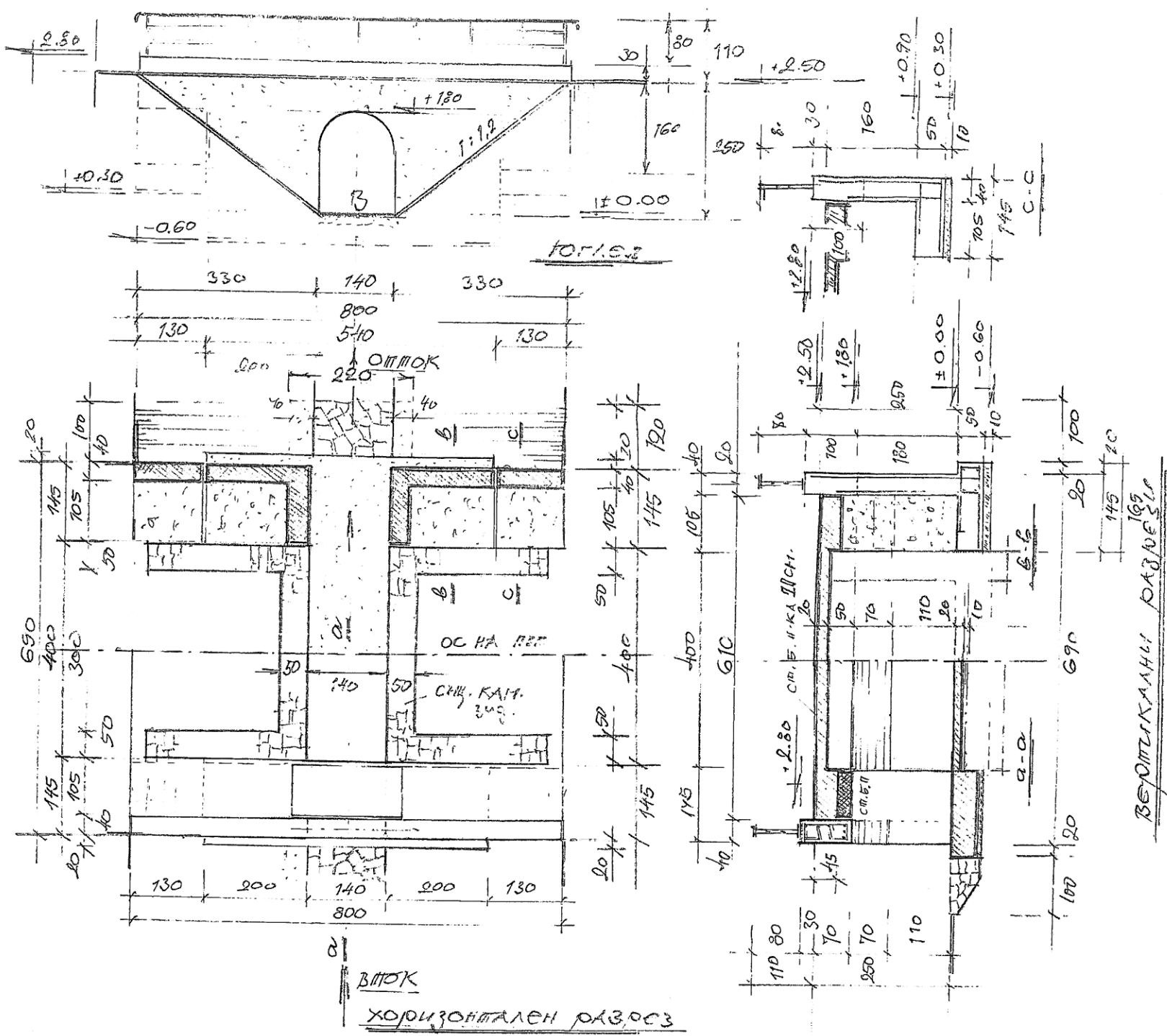
СПЕЦИФИКАЦИЯ - АРМ. СТОМАНИ

№	Вид	Ф8	Ф8	М12
1	5x12x325	-	-	33
2	4x12x295	-	-	24
3	42φ8x260	-	119	-
4	84φ8x50	-	47	-
5	2x6=10x12x900	-	-	118
6	2x54=108φ6x140	166	-	-
7	2x54=108φ6x25	32	-	-
Σ М				198
Σ КГ.				166
Σ М				178
Σ КГ.				161
Σ 280 кг				

ТЕХНОЛОГИЧНА ПОСЛЕДОВАТЕЛНОСТ НА СМР - КОЛИЧЕСТВА

№	Вид	МЯРКА	КОЛИЧЕСТВО
1	ПОЧИСТВАНЕ НА ДЕРЕТО ПРЕД И СЛЕД ВОДОСТОКА - 40м.	ЧД	20.00
2	РЯЗАНЕ НА АСВАЛТОБЕТОН 100/100 - 10см	М	56.00
3	ДЕМОНТАЖ ПЪТНА НАСТИЛКА 8.5x3.00x0.6	М3	15.30
4	ДЕМОНТАЖ ПОКРИВНА КОНСТРУКЦИЯ ВОДОСТОК	М2	16.20
5	ПОЧИСТВАНЕ РАДИЕТО ОТ ЕАНОСИ И УТАЙКИ	М3	5.00
6	ПОДЛОЖЕН ПЯСЪК 10см - РАДИЕ	М3	5.00
7	БЕТОНОВА ОБЛИЦОВКА - 20см - КЛАС В20 - РАДИЕ	М3	12.00
8	РЕМОНТ КАМЕННА ЗИДАРИЯ - НОСЕЩ ЗИД И КРИЛА	М3	5.00
9	ЦИМЕНТОВА ЗАМАЗКА ПО ЗИД И	М2	45.00
10	СТОМАНБЕТОНОВ ПОЯС 50/20 - (КОФРАЖ, АРМ., БЕТ. В20)	М	18.00
11	ДОСТАВКА И МОНТАЖ НА МГ 140/100/22	БР	8.00
12	ЦИМЕНТОВА ЗАМАЗКА 1:3 ГС МП	М2	25.00
13	ХИДРОИЗОЛАЦИЯ СТОМАНБЕТОНОВА КОНСТРУКЦИЯ	М2	25.00
14	НАПРАВА ЧЕЛНА ГРЕДА (ЧГ-1) 40/70/300 (ИЗКОП, КОФРАЖ, АРМ., БЕТОН В20)	БР	1.00
15	НАПРАВА ЧЕЛНА ГРЕДА (ЧГ-2) 40/90/300 (ИЗКОП, КОФРАЖ, АРМ., БЕТОН В20)	БР	1.00
16	УПЛЪТНЕН НАСИП - ТРОШЕН КАМЪК ДОСТАВКА И ПОЛАГАНЕ	М3	18.00
17	АСФАЛТОВА НАСТИЛКА 10см (5+4)	Т	6.50
18	НАПРАВА И МОНТАЖ НА МЕТАЛЕН ПАРАПЕТ	КГ	150.00
19	ОТВОДНЯВАНЕ НА ОБЕКТА ОТ ТЕЧАЩА ВОДА: ВОДОЧЕРПЕНЕ ПРИ ДБИТ 5Л/СЕК	ЧД	25.00
20	ОФОРМЯНЕ ЗЕМНИ ОТКОСИ - ЗАТРВЯВАНЕ	ЧД	10.00
21	НАРЕЖДАНЕ ЕДРОЛОМЕН КАМЪК (ВТОК, ОТТОК)	М3	4.50
22	НАПРАВА ВРЕМЕНЕН БЕНТ	М3	10.00





ТЕХНОЛОГИЧНА ПОСЛЕДОВАТЕЛНОСТ НА СМР - КОЛИЧЕСТВА

№	ВИД	МЯРКА	КОЛИЧЕСТВО
1	ПОЧИСТВАНЕ ДЕРЕТО ПРЕД И СЛЕД ВОДОСТТОКА 40м	М2	200.00
2	МАШИНАН ИЗКОП ФУНДАМЕНТИ ОТКОСИ	М3	90.00
3	НАТОВАРВАНЕ И ПРЕВОЗ ЗЕМНИ МАСИ 5 км	М3	117.00
4	ОТВОДНЯВАНЕ ОБЕКТА ЗА 20 КАЛ. ДНИ - С ДЕБИТ 5л/сек	ЧД	20.00
5	ПОДЛОЖЕН БЕТОН 10см	М3	4.00
6	КОФРАЖ ПОДПОРНИ СТЕНИ И ГРЕДИ	М2	195.00
7	АРМАТУРА А-I, А-III - ФУНДАМЕНТИ, ПОДП. СТЕНИ И ГРЕДИ	КГ	2950.00
8	ДОСТАВКА И ПОЛАГАНЕ БЕТОН В20 - ПОДП. СТЕНИ И ГРЕДИ	М3	31.00
9	ЗАСКАЛЯВАНЕ ДЪНО СТАР ВОДОСТОК - 20см - В20	М3	2.00
10	ДОСТАВКА И МОНТАЖ МП 200/100/30	БР	2.00
11	УПЛЪТНЕН НАСИП ОТ ТРОШЕН КАМЪК 40см	М3	24.00
12	АРМИРАНА БЕТОНОВА НАСТИЛКА 20см К+2.50 В20	М3	12.00
13	АРМИРОВКА №10 КАРЕ 15/15	КГ	510.00
14	ЗАГОТОВКА И МОНТАЖ СТОМАНЕН ПАРАПЕТ	КГ	450.00
15	ЕДРОЛОМЕН КАМЪК ВТОК И ОТТОК	М3	2.50
16	ЗАСКАЛЯВАНЕ ОТКОСИ ВТОК И ОТТОК 3 МЕТРА	М2	60.00
17	ВРЕМЕНЕН БЕНТ	М3	45.00
18	ПРЕВОЗ БАГЕР 2x12x2	КМ	48.00
19	МАШИНОСМЕНИ БАГЕР	БР	3.00

ВОДОСТОК - СЪОБЩ. ВЪЗ-ЗИЖАН В=140 Н=180 см
РЕМОНТ 4 - УВЕЛЯЧАВАНЕ С 2x145=290 см L=69 см.
- УКРЕПЯВАНЕ РАДЪКЕ С БВШ. Н.КА И Л.КАНОТ
- ОБЕЗОПАСЯВАНЕ - ПАРКАРЕН
- СТОМАНОБЕТОНОВА Н.КА 6.90/200 d=20
- СТОМ. БЕНТ, КРИЛА

КАМАРА НА ИНЖЕНЕРИТЕ В
ИНВЕСТИЦИОННОТО ПРОЕКТИРАНЕ
Регистрационен № 0086
инж. АНАСТАСИЯ
ИВАНОВА ЛУЧЕВА
2012
ТЕХНИЧЕСКИ КОНТРОЛ - част КОНСТРУКТИВН:

ОСНОВЕН РЕМОНТ И УВЕЛЯЧАВАНЕ
НА СВОБОД. ВЪЗ-ЗИЖАН ВОДОСТОК НУ ОМ 95-96
С. ДУБРИЦА ОБЩ. Лясковец
В=140 см
Н=180 см
L=69 см
КАМАРА НА ИНЖЕНЕРИТЕ В
ИНВЕСТИЦИОННОТО ПРОЕКТИРАНЕ
Регистрационен № 0086
инж. РАДКА ПЕТРОВА
ПАНАЙОТОВА-ДЕЧЕВА
ПЪРВА ПРОЕКТАНТСКА ПРАВОСПОСОБНОСТ

